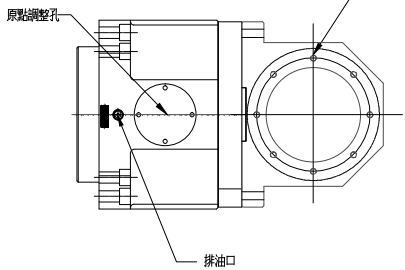
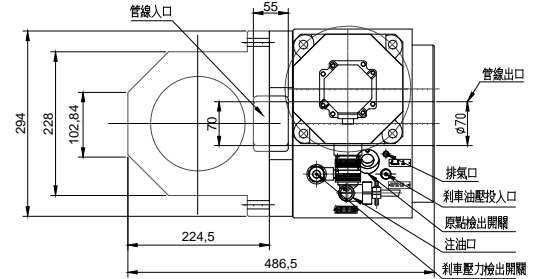
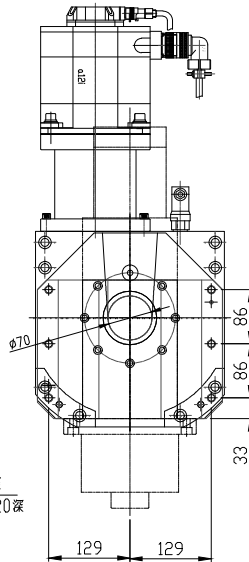
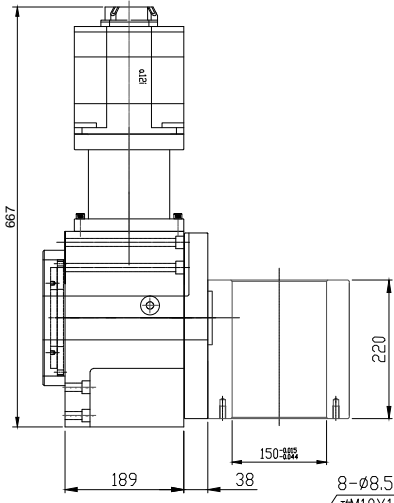
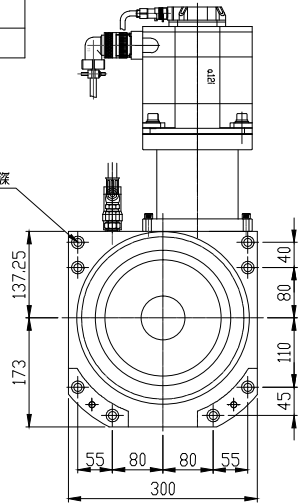


傾斜軸迴轉角度	±110°
容許工件負載	225kg
伺服馬達型式	FANUC
	αiF 12
Encoders 型式	三菱光學尺(選購)
齒數比	1:30
最小設定單位	0.001°
馬達轉數	3000r.p.m
分度盤最大轉數	100r.p.m
油壓源壓力	35kg/cm
最大剎車扭力	85 Kg-M
分度精度	-
重覆精度	-
淨重	250kg(不含馬達)

A

B

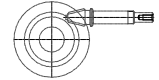
C

8-φ13鑽通  
柱坑φ20X13深

三菱光學尺(選購)

φ215<sub>-0.015</sub>  
-0.014

1:30 Hypoid gear 齒輪傳動



潭興精工企業有限公司

承認	客戶簽名
日期	
圖確	
認	煩請確認簽名後回傳, 謝謝!!

△					
△					
△					
△					
△					
編號	更改	內容	更改日期	更改者	

設計	YUAN	日期	2013.03.21
審查		日期	
核准		日期	
TANSHING		比例	1:1
潭興精工企業有限公司		版次	00

型號	UHP-30
圖名	夕卜亞力
圖號	UHP30oL