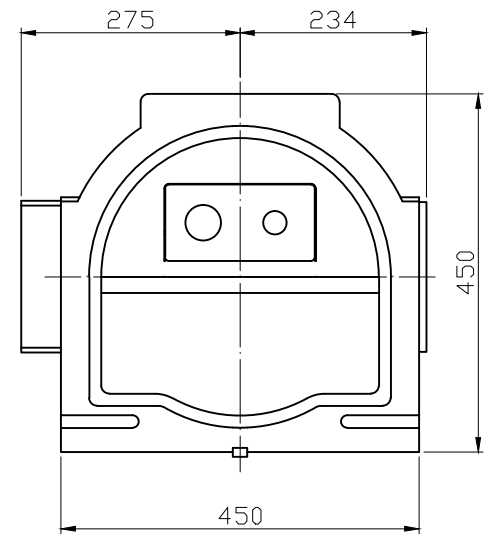
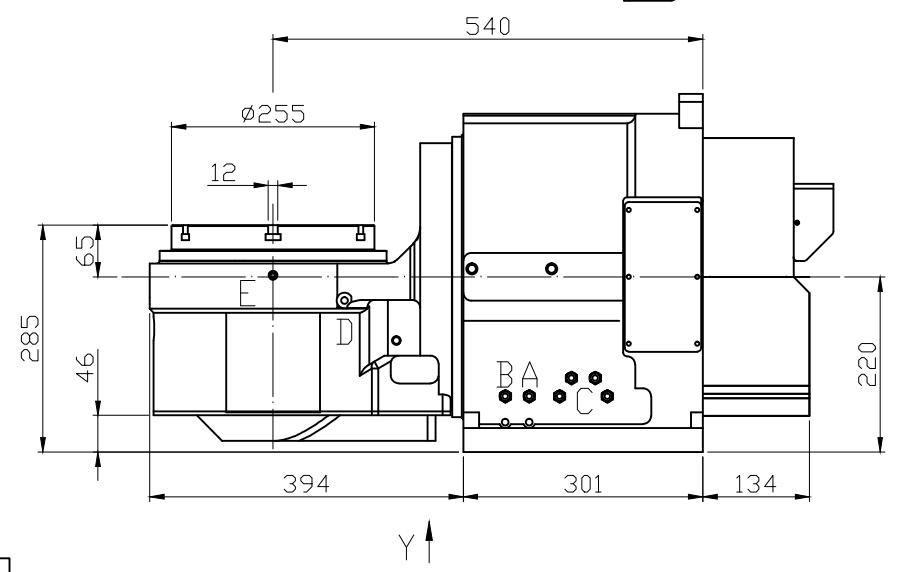
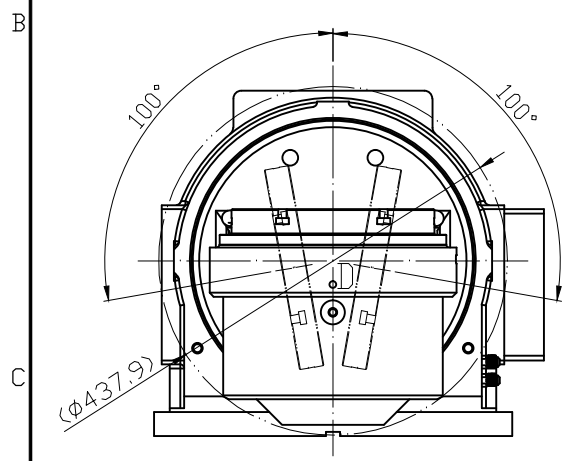
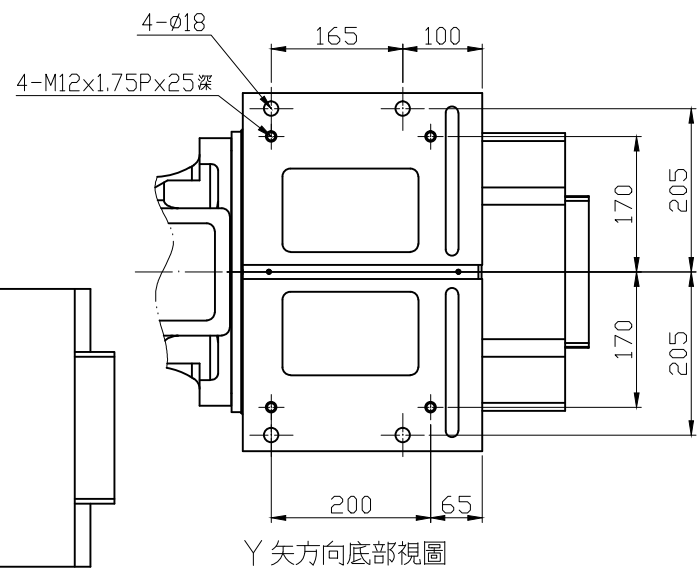
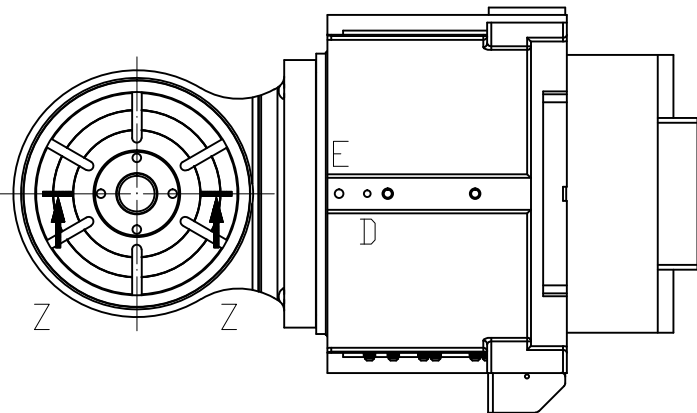
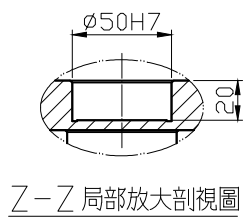


|                           |             |             |
|---------------------------|-------------|-------------|
| 工作台尺寸(mm)                 | ø255        |             |
| Worktable diameter F      | ø255        |             |
| 中心高度(mm)                  | 220         |             |
| Center height             | 220         |             |
| 工作台高度(mm)                 | 285         |             |
| Table height              | 285         |             |
| 傾斜角度(deg)                 | ±100°       |             |
| Tilting angle             | ±100°       |             |
| 中心孔直徑(mm)                 | 50H7        |             |
| Center bore diameter      | 50H7        |             |
| 工作台T型槽寬度(mm)              | 12H7        |             |
| Width of T-slot           | 12H7        |             |
| 最大工件負載(kg)                | 0°          | 125         |
| Allowable load capacity   | 0°~90°      | 80          |
|                           | 旋轉軸         | 傾斜軸         |
| Rotation                  | Tilting     |             |
| 扭力馬達                      | ETEL        | ETEL        |
| Torque motor              | TMB0210-050 | TMB0291-070 |
| 最高轉速(rpm)                 | 220         | 135         |
| Table rotation speed      | 220         | 135         |
| 最小設定單位(deg)               | 0.001°      | 0.001°      |
| Minimum input increment   | 0.001°      | 0.001°      |
| 使用壓力(kg/cm <sup>2</sup> ) | 35(Hyd.)    | 35(Hyd.)    |
| Drive pressure            | 35(Hyd.)    | 35(Hyd.)    |
| 制車扭力(kg-m)                | 85          | 180         |
| Clamping torque           | 85          | 180         |
| 分度精度(sec)                 | *           | *           |
| Indexing accuracy         | *           | *           |
| 重複精度(sec)                 | *           | *           |
| Repeatability             | *           | *           |
| 重量(kg)                    | 350         |             |
| Net weight                | 350         |             |



A: 四軸煞車投入孔  
B: 五軸煞車投入孔  
C: 冷卻液進出孔  
D: 潤滑油出入口  
E: 排氣孔

|            |                 |
|------------|-----------------|
| 潭興精工企業有限公司 |                 |
| 承認         | 客戶簽名            |
| 日期         |                 |
| 圖          |                 |
| 確          |                 |
| 認          | 煩請確認簽名後回傳, 謝謝!! |

|         |                 |            |            |            |           |
|---------|-----------------|------------|------------|------------|-----------|
| 設計      | 游政誠             | 日期         | 2014.02.07 | 型號         | TDAT-255  |
| 審查      |                 | 日期         |            | 圖名         | 外型圖       |
| 核准      |                 | 日期         |            | 圖號         | TDA255_oL |
| 修正型號及圖號 | TD25oL>TD255_oL | 2018.12.18 | 黃美雅        | 比例         | —         |
| 修正型號及圖號 |                 | 2016.08.03 | 黃美雅        | 版次         | —         |
| 編號      | 更改內容            | 更改日期       | 更改者        | 潭興精工企業有限公司 |           |