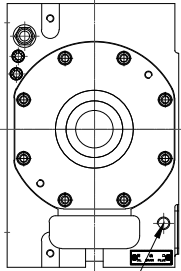
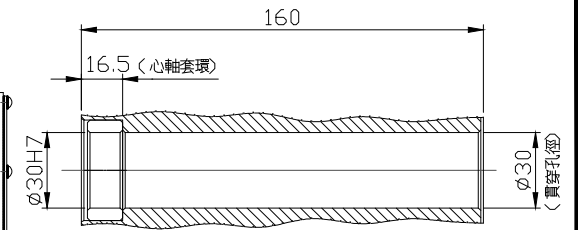
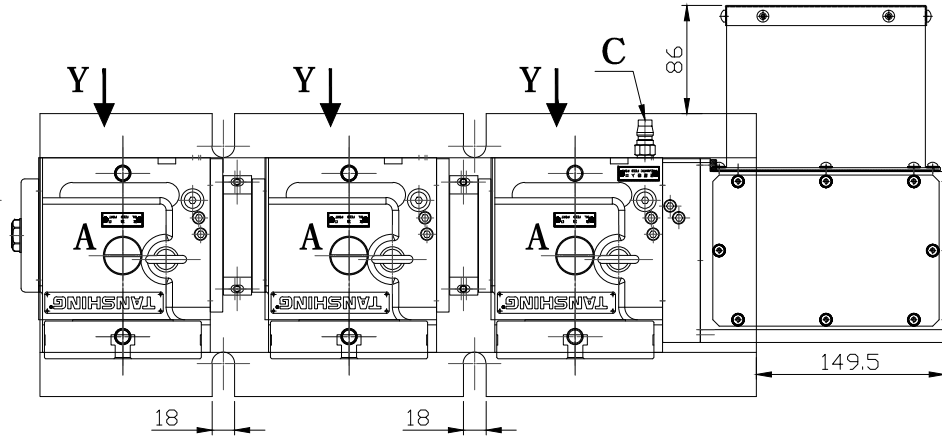


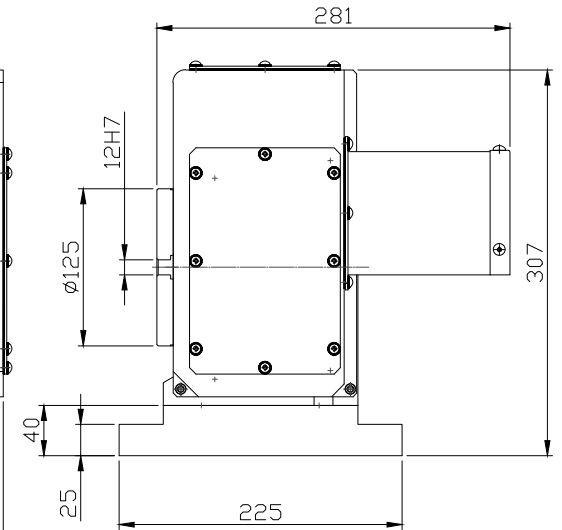
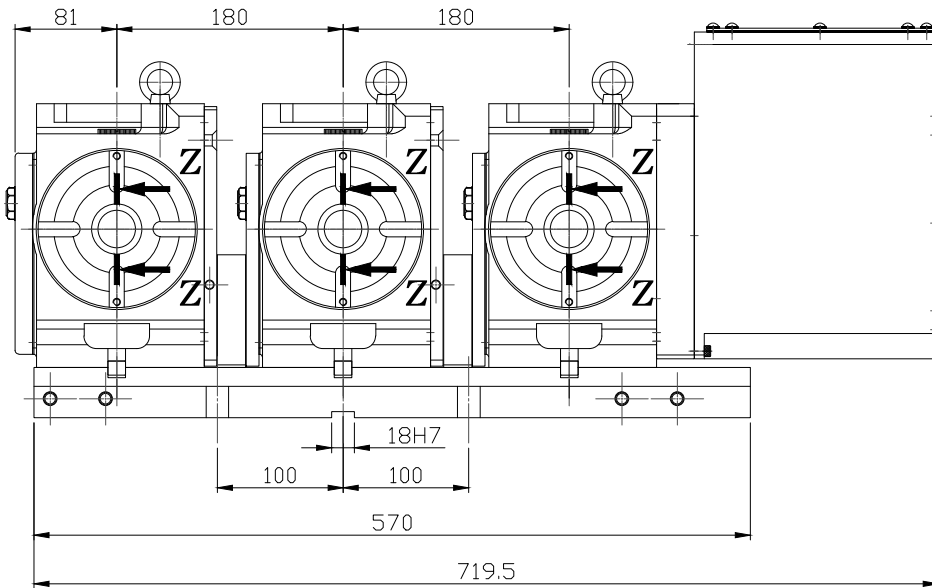
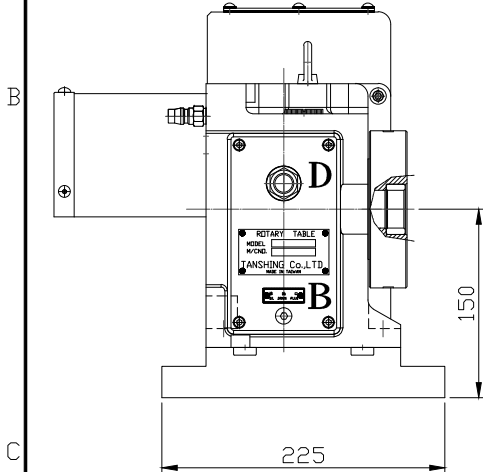
工作台尺寸(mm)	Worktable diameter	∅125
中心高度(mm)	Center height	150
中心孔直徑(mm)	Center bore diameter	30H7
工作台T型槽寬度(mm)	Width of T-slot	12H7
伺服馬達(4000rpm)	Servo motor	FANUC B8i
減速比	Speed reduction ratio	1:90
最高轉速(rpm)	Table rotation speed	44.4
最大工件負載(kg)	Allowable load capacity	立(V.) 50
使用壓力(kg/cm ²)	Drive pressure	5(Pne.)
分度精度(sec)	Indexing accuracy	40"
重覆精度(sec)	Repeatability	4"
重量(kg)	Net weight (Does not include a motor)	-



Y方向視圖
(共三處)



Z-Z剖視圖(2:1)
(共三處)



A: 注油口
B: 排油口
C: 空壓投入口
D: 油鏡

潭興精工企業有限公司		△			設計	張珈榕	日期	2019.01.02	型號	VRNC-A125-3W-180
承認圖 確認	客戶簽名	△			審查		日期		圖名	外型圖
	日期	△			核准		日期			圖號
	煩請確認簽名後回傳, 謝謝!!	△			TANSHING 潭興精工企業有限公司			比例	----	
	編號		更改	內容	更改日期	更改者	版次	----		