

1

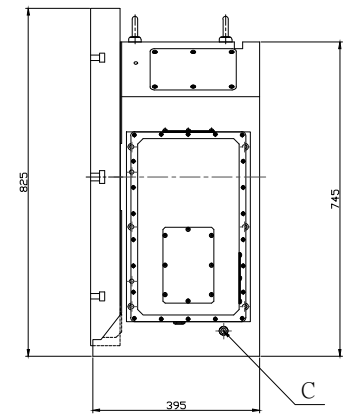
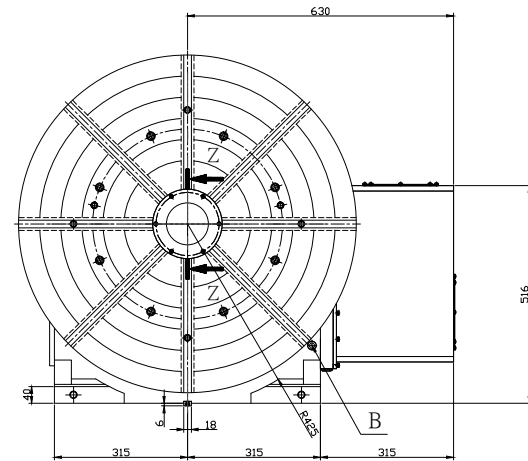
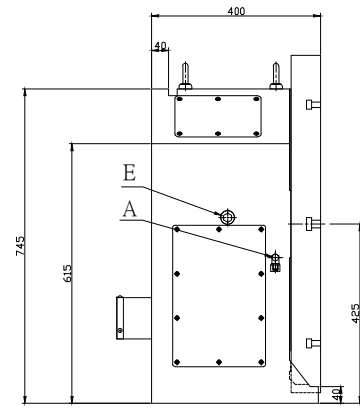
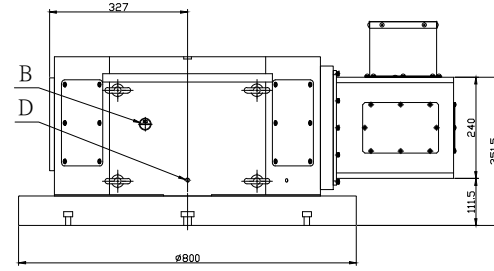
2

3

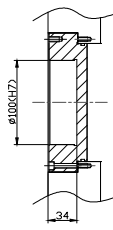
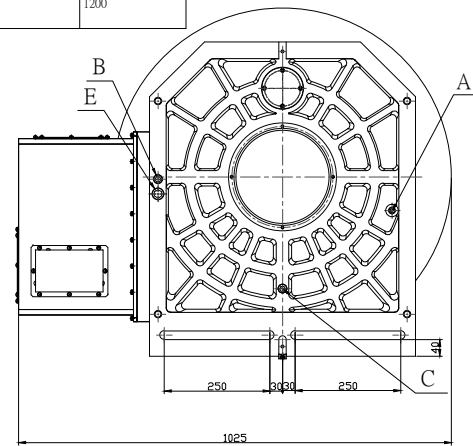
4

5

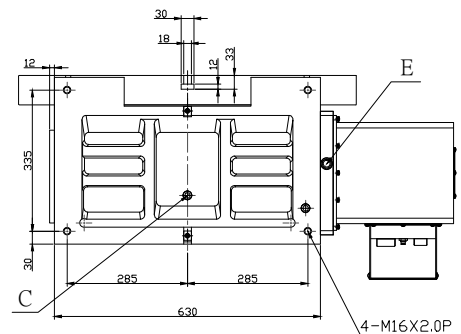
| | | |
|---------------------------|-------------------------|-------------------------|
| 工作台尺寸(mm) | Worktable diameter F | φ800 |
| 中心高度(mm) | Center height | 425 |
| 中心孔直徑(mm) | Center bore diameter | φ100H7 |
| 貫穿孔直徑(mm) | Through hole diameter | - |
| 工作台T型槽寬度(mm) | Width of T-slot | 18H7 |
| 伺服馬達(0000rpm) | FANUC | αiF22 |
| 最小設定單位(deg) | Minimum input increment | 0.001 |
| 減速比 | Speed reduction ratio | 1:180 |
| 最高轉速(rpm) | Table rotation speed | 11.1 |
| 最大工件負載(kg) | Allowable load capacity | 立(V.) 875 臥(H.) 1800 |
| 使用壓力(kg/cm ²) | Drive pressure | 35(Hdy.) |
| 分度精度(sec) | Indexing accuracy | 15 |
| 重覆精度(sec) | Repeatability | 4 |
| 重量(kg) | Net weight | 1200 |



A
B
C



Z-Z剖視圖



- A: 油壓投入孔(Hydr Feed port)
- B: 注油孔(Oil Feed port)
- C: 排油孔(Oil drain Plug)
- D: 排氣孔(Deaeration Plug)
- E: 油鏡(Oil window)

| | | | | | |
|----|------|------|------------|------------|----------------|
| 設計 | 游政誠 | 日期 | 2017.03.31 | 型號 | MRNC-800A(63A) |
| 審查 | | 日期 | | 圖名 | 夕卜型圖 |
| 核准 | | 日期 | | 圖號 | MN800A-63A_0L |
| 編號 | 更改內容 | 更改日期 | 更改者 | 潭興精工企業有限公司 | 比例 版次 |

接頭舉後方

TANSHING

潭興精工企業有限公司