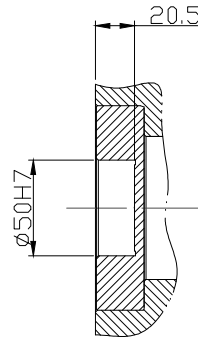
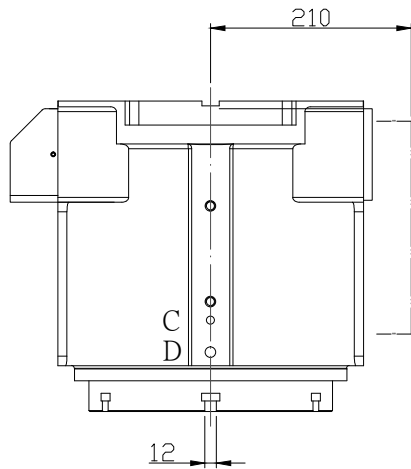
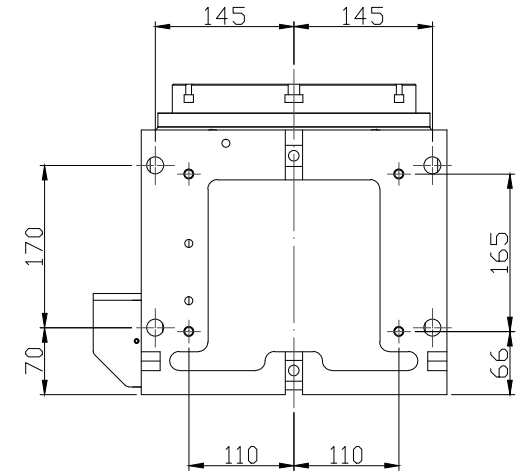


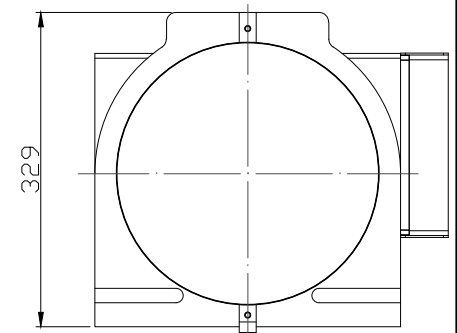
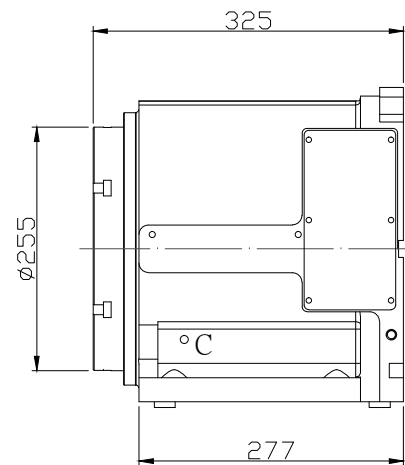
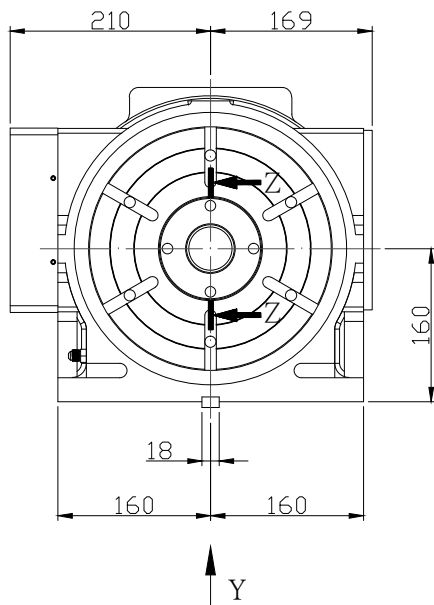
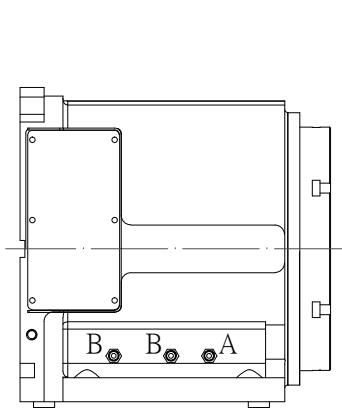
工作台尺寸(mm)	Ø255	
Worktable diameter F	Ø255	
中心高度(mm)	160	
Center height	160	
中心孔直徑(mm)	50H7	
Center bore diameter	50H7	
工作台T型槽寬度(mm)	12H7	
Width of T-slot	12H7	
最大工件負載(kg)	立(V.)	55
Allowable load capacity	臥(H.)	80
伺服馬達	ETEL	TMB+ 0210-070RA
Servo motor		
最高轉速(rpm)	185	
Table rotation speed	185	
最小設定單位(deg)	0.001°	
Minimum input increment	0.001°	
使用壓力(kg/cm ²)	35(Hyd.)	
Drive pressure	35(Hyd.)	
剎車扭力(kg-m)	85	
Clamping torque	85	
分度精度(sec)	*	
Indexing accuracy	*	
重覆精度(sec)	*	
Repeatability	*	
重量(kg)	140	
Net weight	140	



Z-Z剖視圖



Y矢方向底部視圖



- A: 油壓投入孔
- B: 冷卻液孔
- C: 潤滑油孔
- D: 排氣孔

潭興精工企業有限公司				一般公差		設計	游政誠	日期	2014.02.15	表面處理	—	型號	△	DRT-255A-L
承認圖確認	客戶簽名			尺寸範圍公差±		審查		日期		數量、單位	—	mm	圖名	夕夕型圖
	日期			0-4 0.05		核准		日期		材質	—	圖號	△	DR255A-L_oL(ETEL)
	煩請確認簽名後回傳.謝謝!!			修改型號及圖號: DR25A.oL>DR255A-L_oL		2018.12.17	黃美雅			TANSHING		比例	—	
	編號	更改內容	更改日期	更改者	65-250 0.2	潭興精工企業有限公司		版次	—					
				250-1000 0.3										
				1000-2000 0.4										