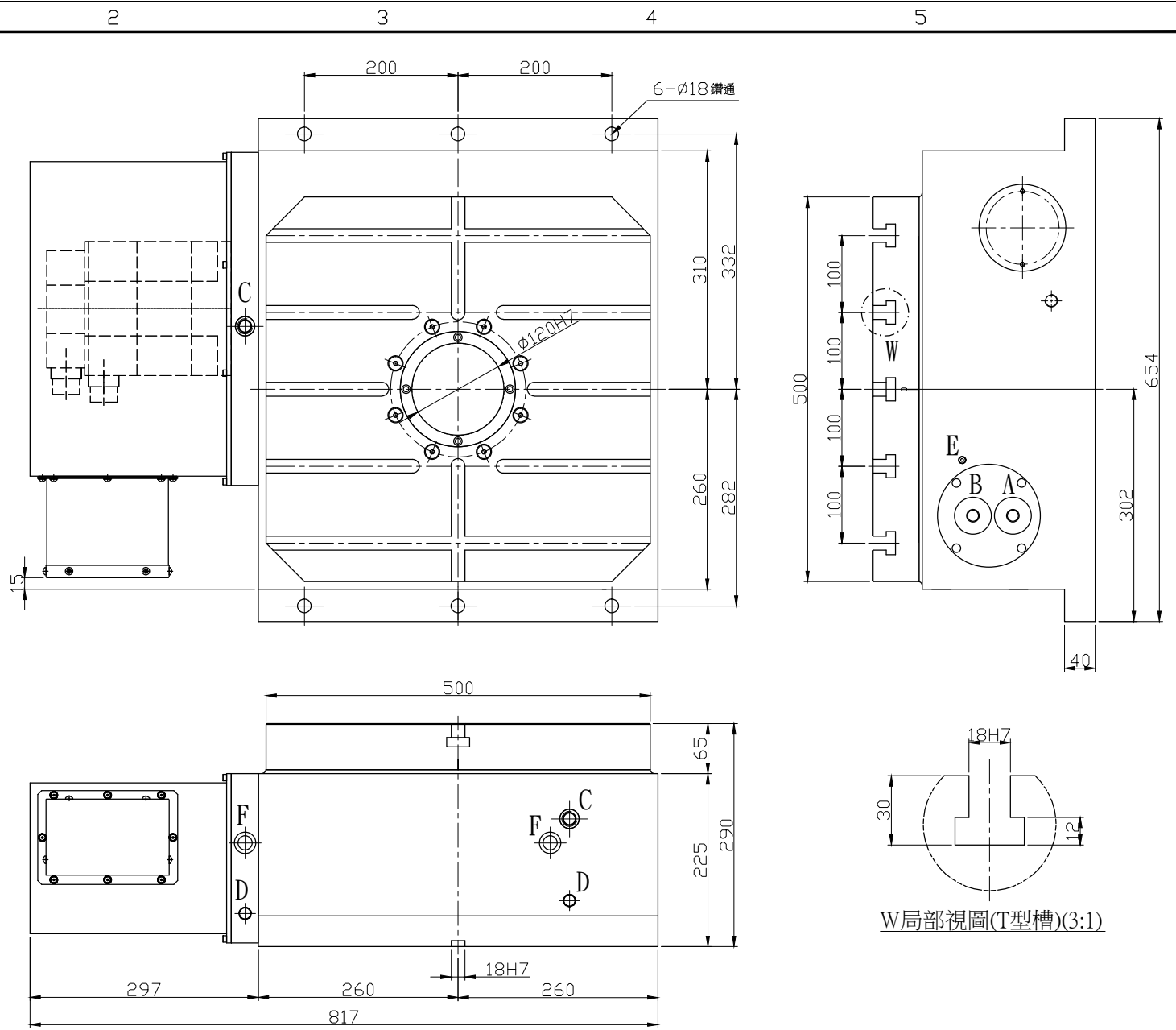


工作台尺寸(mm) Worktable diameter F	500x500
總高度(mm) Table height	290
中心孔直徑(mm) Center bore diameter	∅120H7
貫穿孔直徑(mm) Through hole diameter	∅120
工作台T型槽寬度(mm) Width of T-slot	18H7
伺服馬達(3000rpm) Servo motor	FANUC α1F12
分割角度(deg) Indexing angle	1° or 5°
減速比 Speed reduction ratio	1:180
最高轉速(rpm) Table rotation speed	16.6
最大工件負載(kg) Allowable load capacity	700
使用壓力(kg/cm ²) Drive pressure	35(Hyd.)
分度精度(sec) Indexing accuracy	±5"
重覆精度(sec) Repeatability	±1"
重量(kg) Net weight	-



A
B
C

- A: 3/8H 夾緊入油孔
- B: 3/8H 鬆開入油孔
- C: 注油孔
- D: 排油孔
- E: 排氣孔
- F: 油鏡

W局部視圖(T型槽)(3:1)

設計	詹宏文	日期	2016.11.25	型號	HINC-A500S
審查		日期		圖名	工作台圖
核准		日期		圖號	HIA500S_oL
TANSHING 潭興精工企業有限公司				比例	—
編號 更改內容 更改日期 更改者				版次	—